



**PCMeasure.com**

PCの温度・湿度などの低価格リモート監視ツール

## 製品ガイド



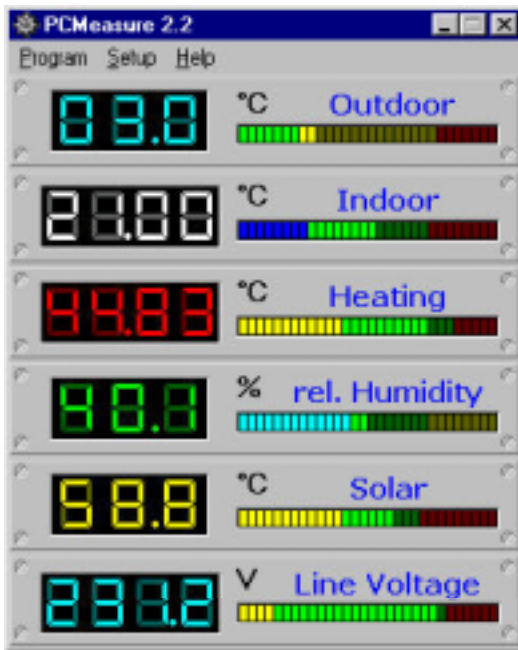
平成22年6月

 ジュピターテクノロジー

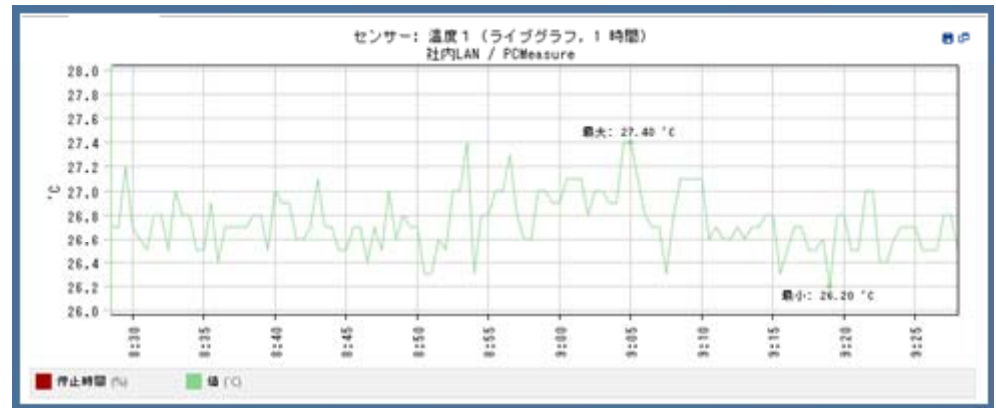
# 概要

PCMeasureは簡単で低価格な物理量計測システムです。温度センサー、湿度センサーその他のセンサーがあります。計測値はネットワークのどこからでも見ることができ、閾値ベースでEメールやSNMPトラップを送信することができます。計測結果の長期保存やグラフ化はPRTGを使用して簡単に行えます。

PCMeasure for Windows表示例

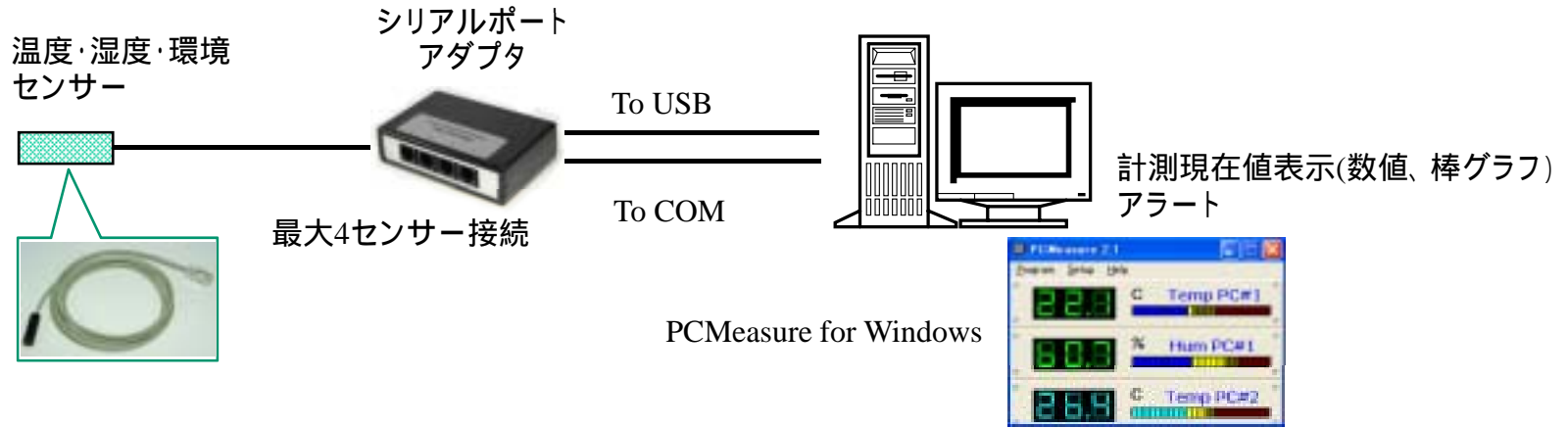


計測値のグラフ表示(PRTG v7)



# 環境監視(1)

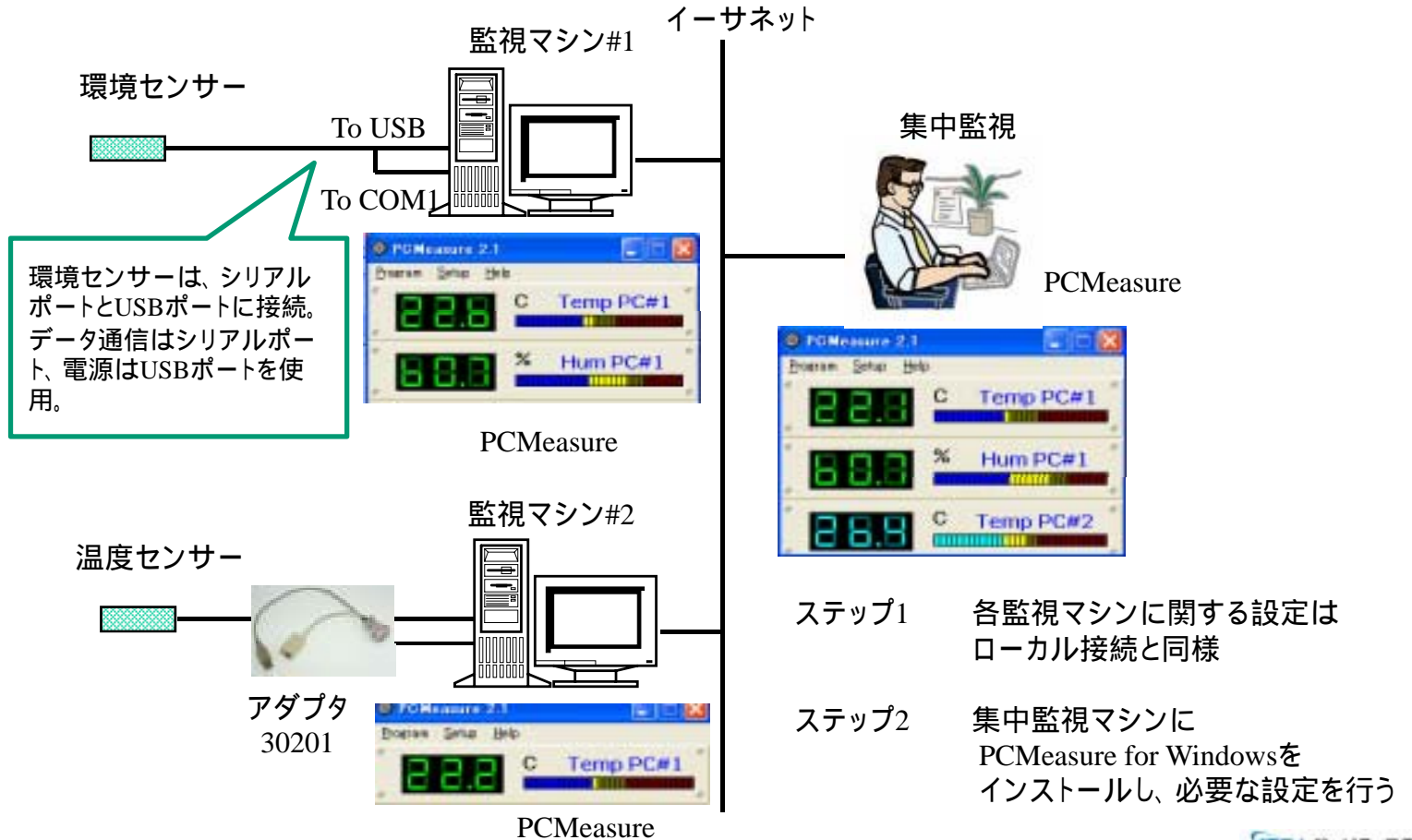
## シリアルポートアダプタ利用 ローカル接続



- ステップ1 1/2/4シリアルポートアダプタをPCに接続。アダプタ電源はUSBに接続
- ステップ2 センサーをアダプタRJ45ポートに接続。最大延長100m
- ステップ3 PCMeasure for Windowsをインストール。必要な設定を行う

# 環境監視(2)

シリアルポートアダプタ利用      ネットワーク接続

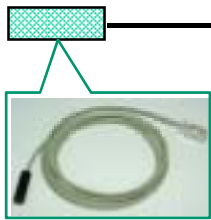


- ステップ1      各監視マシンに関する設定はローカル接続と同様
- ステップ2      集中監視マシンにPCMeasure for Windowsをインストールし、必要な設定を行う

# 環境監視 ( 3 )

## イーサネットボックス利用 ローカル/リモート接続

温度・湿度・環境  
センサー

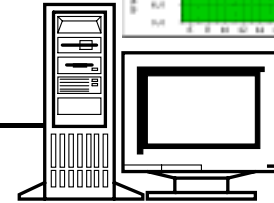


イーサネットボックス

最大12センサー接続

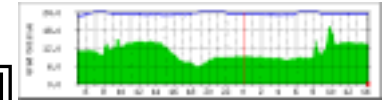


HUB



PCMeasure for Windows

トレンドグラフ表示  
アラート  
計測値長期保存  
マップ表示

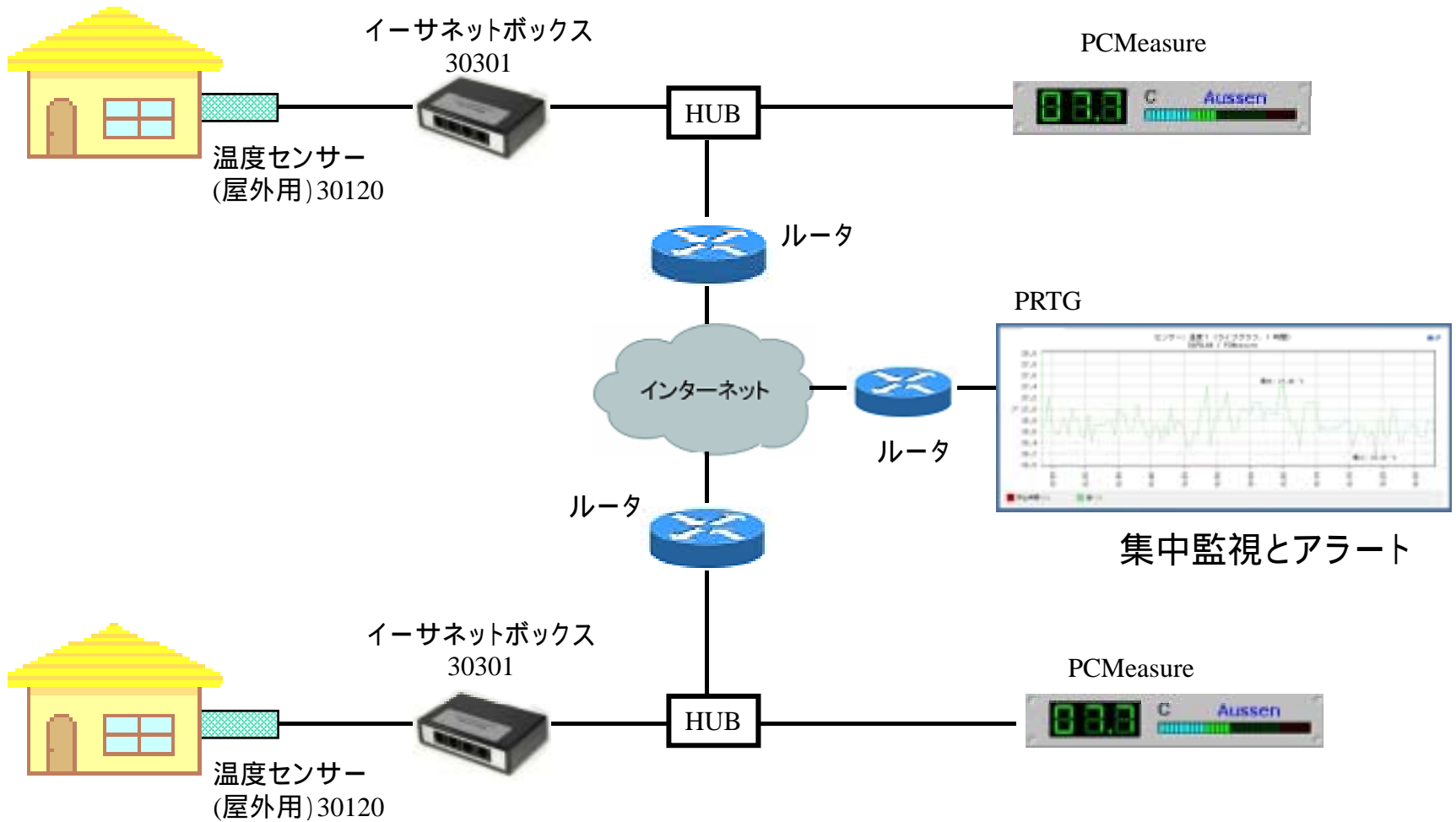


PRTG



- ステップ1 イーサネットアダプタにセンサーを接続。センサー/イーサネットボックス間の最大延長は100mですが50m以上では徐々に誤差が大きくなります。
- ステップ2 イーサネットアダプタに電源を投入し、ネットワークHUBに接続。ブラウザでイーサネットアダプタ設定。
- ステップ3 PCMeasure for Windowsをインストール。必要な設定を行う。
- ステップ4 PRTG v7をインストールし必要な設定を行う。

# 屋外の温度監視例





# センサー

| 製品番号  | 測定                         | 対応アダプタ   | 特記事項                  |
|-------|----------------------------|--|-----------------------|
| 30101 | 温度(-30~100℃)               | シリアルアダプタ(30201,30203,30205)<br>イーサネットボックス(30301,30303) | 1.5mケーブル              |
| 30102 | 温度(-30~100℃)               | シリアルアダプタ(30201,30203,30205)<br>イーサネットボックス(30301,30303) | 防水仕様、1.5mケーブル         |
| 30118 | 温度(-30~100℃)               | シリアルアダプタ(30201,30203,30205)<br>イーサネットボックス(30301,30303) | 室内用壁掛けタイプ、3mケーブル      |
| 30120 | 温度(-30~100℃)               | シリアルアダプタ(30201,30203,30205)<br>イーサネットボックス(30301,30303) | 屋外用壁掛けタイプ、3mケーブル      |
| 30103 | 温度(10~90℃)                 | シリアルアダプタ(30201,30203,30205)<br>イーサネットボックス(30301,30303) | 1.5mケーブル              |
| 30113 | 温度(-30~100℃)<br>温度(10~90℃) | シリアルアダプタ(30201,30203,30205)<br>イーサネットボックス(30301,30303) | 1.5mケーブル              |
| 30119 | 温度(-30~100℃)<br>温度(10~90℃) | シリアルアダプタ(30201,30203,30205)<br>イーサネットボックス(30301,30303) | 室内用壁掛けタイプ、3mケーブル      |
| 30108 | ドア・窓開閉                     | シリアルアダプタ(30201,30203,30205)<br>イーサネットボックス(30301,30303) | オプション30701または30702が必要 |
| 30111 | 煙                          | シリアルアダプタ(30201,30203,30205)<br>イーサネットボックス(30301,30303) |                       |
| 30114 | 移動                         | シリアルアダプタ(30201,30203,30205)<br>イーサネットボックス(30301,30303) |                       |
| 30115 | 水                          | シリアルアダプタ(30201,30203,30205)<br>イーサネットボックス(30301,30303) |                       |

30101



30102



30118



30113



30108



## アダプタ & イーサネットボックス

| 製品番号  | タイプ        | ポート数 | 特記事項                 |
|-------|------------|------|----------------------|
| 30201 | シリアルアダプタ   | 1    | 信号はシリアルポート、電源はUSBポート |
| 30203 | シリアルアダプタ   | 2    | 信号はシリアルポート、電源はUSBポート |
| 30205 | シリアルアダプタ   | 4    | 信号はシリアルポート、電源はUSBポート |
| 30301 | イーサネットボックス | 4    | ACアダプタ、管理ソフトウェア付     |
| 30303 | イーサネットボックス | 12   | ACアダプタ、管理ソフトウェア付     |

アダプタ30205

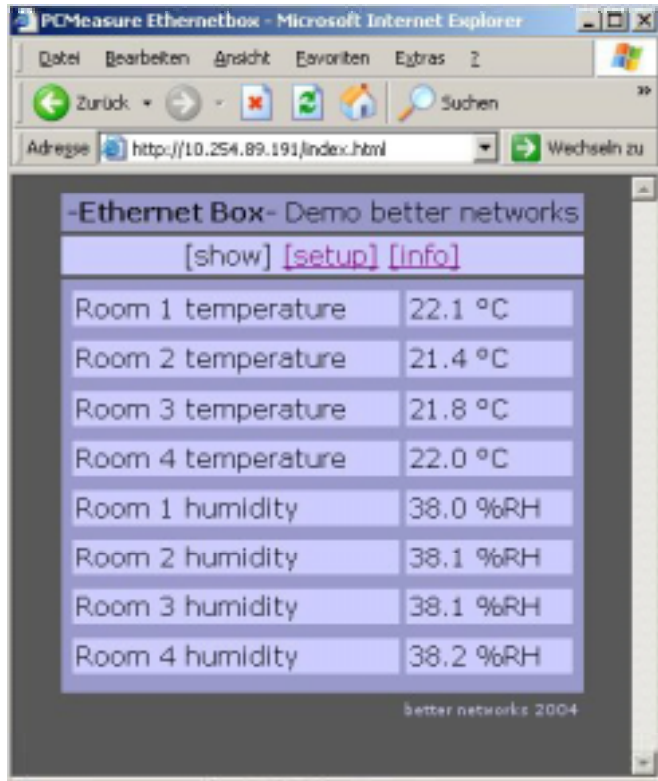


イーサネットボックス30301



センサー測定値を直接コンピュータに入力する場合はシリアルアダプタ、イーサネット経由で入力する場合はイーサネットボックスを選択してください。

# イーサネットボックスの設定 (1/2)



イーサボックスにログインして、  
設定を参照・変更できる。

- ・IPアドレス / ネットマスク / GW
- ・SNMPコミュニティ名
- ・ユーザ名 / パスワード

など

# イーサネットボックスの設定(2/2)

-Ethernet Box- Demo better networks

[\[show\]](#) [\[setup\]](#) [\[info\]](#)

[\[misc\]](#) [\[sensors\]](#)

Address

Netmask

Gateway

Refresh (sec)

Location

Sensors (1..12)

SNMP community

Network server port

Username

Password

better networks © 2004

-Ethernet Box- Demo better networks

[\[show\]](#) [\[setup\]](#) [\[info\]](#)

[\[misc\]](#) [\[sensors\]](#)

| No. | Caption            | Type        |
|-----|--------------------|-------------|
| 1   | Room 1 temperature | temperature |
| 2   | Room 2 temperature | temperature |
| 3   | Room 3 temperature | temperature |
| 4   | Room 4 temperature | temperature |
| 5   | Room 1 humidity    | humidity    |
| 6   | Room 2 humidity    | humidity    |
| 7   | Room 3 humidity    | humidity    |
| 8   | Room 4 humidity    | humidity    |
| 9   | Sensor 9           | no sensor   |
| 10  | Sensor 10          | no sensor   |
| 11  | Sensor 11          | no sensor   |
| 12  | Sensor 12          | no sensor   |

better networks © 2004

# PRTG v7との連携

PCMeasureイーサネットボックスはSNMPをサポートしております。  
そのためイーサネットボックスに接続したセンサー計測値は、  
イーサネット経由でPRTG v7ネットワークモニタで集中管理できます。

## PRTG連携による機能

- ネットワーク上の複数センサーを集中管理
- 計測地の長期保存(1年間)
- グラフ表示
- テーブルデータ出力
- 閾値によるアラート
- マップによる計測値ステータスの一覧表示
- 他のネットワークデバイスとの統合管理
- その他

