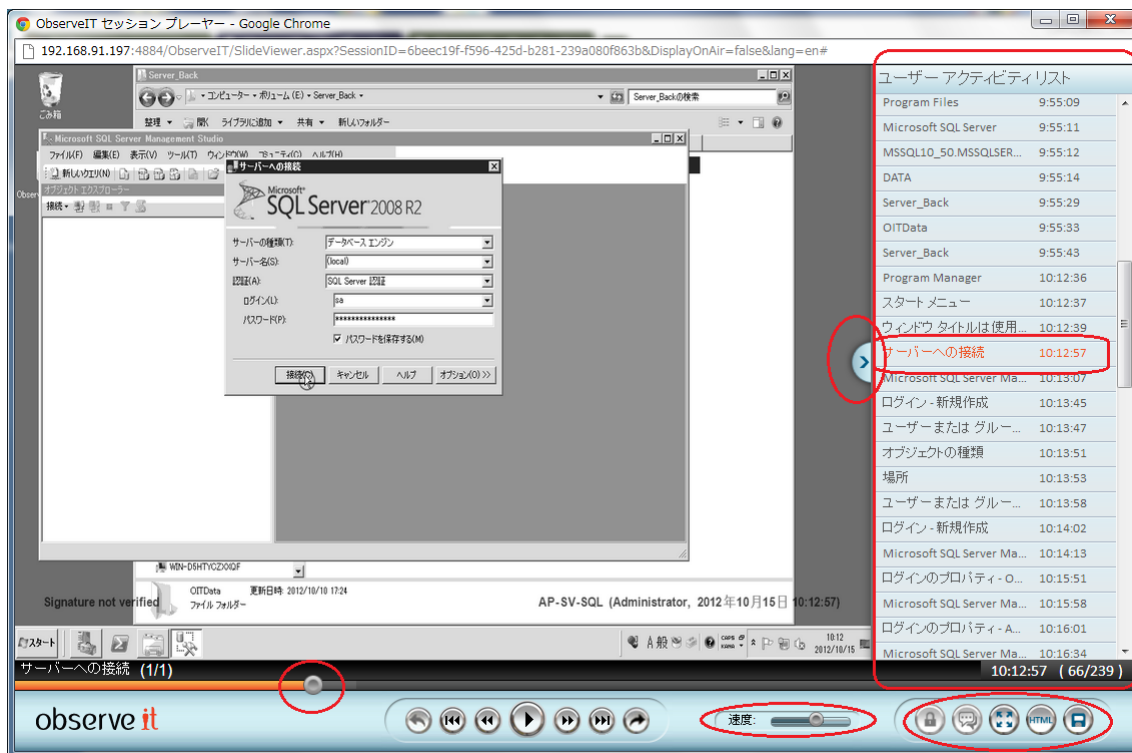


セッションプレイヤー(再生画面)の改良(赤い枠の部分):

Windows セッション

- ① 「ユーザーアクティビティリスト」が再生画面の右側に追加され、カレントスライトが赤文字で表示されています。
- ② 再生画面のつまみボタンの長さが画面サイズの幅と同じにして、ドラッグ操作しやすくなっています。
- ③ つまみボタンの位置がカレントアクションタイトルの表示が追加されています。
- ④ 再生画面の再生速度を調整するつまみボタンが追加されました。
- ⑤ SAP 製品の対応: R / 3、Business One のすべて画面やポップアップ・ウィンドウが正しく記録されています。
- ⑥ 右下に新しいアイコンボタンが追加されました。



Unix/Linux セッション(赤い枠の部分は改良)

- ① 日本語を含むすべての言語の文字は、再生時に正しく表示されます。
- ② 元画面の色が再生画面で表示されます。
- ③ メニューは再生時に正しく表示されます。
- ④ テキストビューアやエディタ(vi, less, man)が再生時に正しく表示されます。

身元情報盗難検出

「構成」メニューの身元情報盗難検知機能で、承認されたペアリンクリストから速やかに検索を行う新しい機能が追加されました。検索対象は任意の組合せです(ドメイン名、ログインID、クライアントデバイス)。

承認済みユーザー-クライアントのペア

ドメイン: ログイン: クライアント:

1 - 2 / 2 1

ドメイン	ログイン	クライアント	有効期限	削除
jtci.local	Administrator	OGATA-PC	2015/08/09	削除
jtci.local	sysOgata	OGATA-PC	2015/08/09	削除

SLES10、11 のエージェント(SUSE Linux Enterprise Server)

v5.6.2 は、SLES10 SP2 の SuSE-SP4 および SuSE11 初期リリース-SP2 用のエージェントサポートが追加されています。

SQL Server 2012 へのサポート

SQL Server2012 のサポートを追加しました。

以上