

## syslog-ng Store Box™ (SSB)

ハードウェアアプライアンス

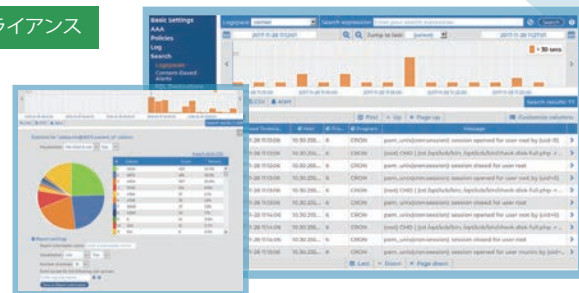
BlueVault アプライアンス

バーチャルアプライアンス

syslog-ng Store Box (SSB) は、One Identity 社(旧Balabit 社)が開発した、高信頼性と高パフォーマンス性能を併せ持つ Syslog 管理アプライアンスです。

### <主な特長>

- ▶ あらゆるログを超高速度処理で一元管理
- ▶ ログを暗号化し、安全に保存
- ▶ バックアップとアーカイブ機能を装備
- ▶ Web GUI でアクセス
- ▶ ログの検索機能を装備



## WinSyslog-J Professional Enterprise

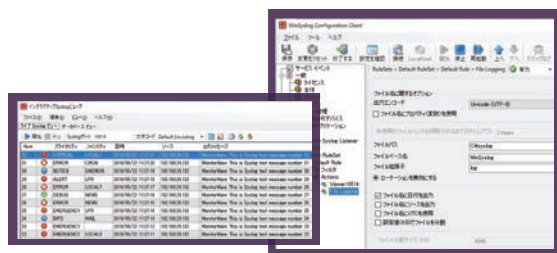
BlueVault アプライアンス

WinSyslog-J は、1996年に Adiscon 社が開発した、世界初の Windows 用 Syslogサーバー WinSyslogに、バックアップソフト BlueBak を追加したパッケージです。

送信デバイス) 100IP まで: Professional / 無制限: Enterprise

### <主な特長>

- ▶ 日本語メッセージの送受信
- ▶ 日本語インターフェース
- ▶ ログ閲覧、バックアップ機能
- ▶ SNMPトラップの送受信
- ▶ 文字コード変換機能



## WinSyslog-J Professional Enterprise 検索パック

BlueVault アプライアンス

BlueVault io-R

(Enterprise のみ)

WinSyslog-J 検索パックは、左記の WinSyslog-J に高速ログ検索ツール Retrospective を追加した Syslog 受信と高速検索のためのパッケージです。

送信デバイス) 100IP まで: Professional / 無制限: Enterprise

### <検索ツール: Retrospective の主な特長>

- ▶ 高速ログ検索
- ▶ リモートログ検索
- ▶ キーワードによる分類(ハイライト表示可)
- ▶ フィルター解析

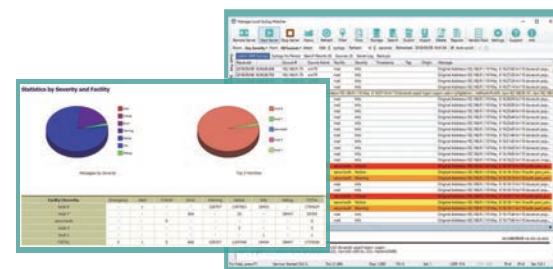
## Syslog Watcher

BlueVault io-B

Syslog Watcher は、EZ5 Systems (旧SnmpSoft) 社が開発した Windows 用の高速 Syslog ソリューションです。

### <主な特長>

- ▶ Severity別保存期間指定
- ▶ 1M以上の Syslog の閲覧可能なダイナミックビュー
- ▶ 特定ベンダーの Syslog の解析機能
- ▶ Severity毎に最大1TBのログ保存
- ▶ レポート機能標準装備



## WinSyslog-J Professional Enterprise 統合パック

BlueVault アプライアンス

WinSyslog-J 統合パックは、WinSyslog-J 検索パックに解析ソフトSawmill を加えた、ログ受信、高速検索、解析のためのパッケージです。

送信デバイス) 100IP まで: Professional / 無制限: Enterprise

### <解析ツール: Sawmill の主な特長>

- ▶ 1,000種類以上のログ形式に対応
- ▶ 見やすいレポートをリアルタイムで作成
- ▶ 使いやすくわかりやすいWeb UI
- ▶ 未対応のログも解析可能

2019.8.15

STC-i ジュピターテクノロジー

【本社】〒183-0023 東京都府中市宮町2-15-13 第15三ツ木ビル8F  
 TEL: 042-358-1250 FAX: 042-360-6221  
 【大阪営業所】〒530-0001 大阪府大阪市北区梅田1-1-3  
 大阪駅前第3ビル11F  
 TEL: 06-6131-8471 FAX: 06-6131-8472  
 【URL】https://www.jtc-i.co.jp/

規模・用途・環境に応じて選べる

# JTC Syslog サーバー アプライアンス



ラックマウント  
SSB ハードウェアアプライアンス



ラックマウント  
BlueVault アプライアンス  
(画像はモデル H4GX)



デスクトップエントリーモデル  
BlueVault io-B



コンパクトラックマウント  
BlueVault io-R

SSB ハードウェアアプライアンス  
 SSB バーチャルアプライアンス  
 BlueVault アプライアンス  
 BlueVault io アプライアンス

STC-i ジュピターテクノロジー

管理者の負担軽減!  
導入後すぐに使える ログ管理アプライアンス

# JTC Syslog サーバーアプライアンスラインアップ

日常的なログ収集だけでなくセキュリティインシデント対策、コンプライアンス対策にも。企業規模や環境、用途に応じてお選びいただけます!

アプリケーションやデバイスから出力されるログデータは、かつてはシステムの運用管理がその大きな利用目的でした。現在、ログはインシデントの早期発見やコンプライアンス対策などにも幅広く活用できるものとしての認識が広がっています。ジュピターテクノロジーでは、企業規模や用途、様々な環境にマッチする Syslog サーバーアプライアンスをご提供しております。

HA専用。膨大なログが発生する高負荷環境や厳密な管理を要する環境に最適

## SSB ハードウェアアプライアンス (モデル 3000/3500)

HA専用

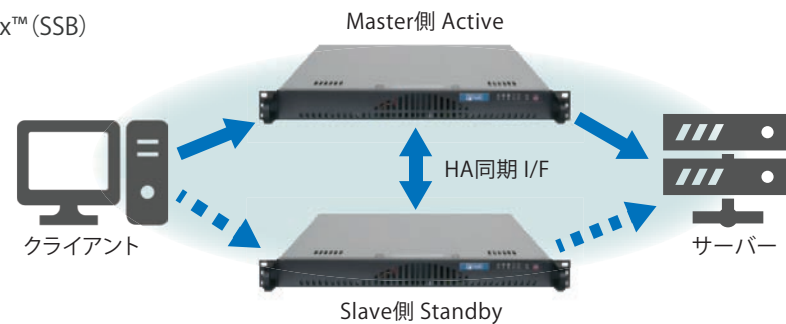
センドバック

様々なデバイスおよびアプリケーションから、ログメッセージを収集、分類、フィルター、正規化、そして安全に保存できる、高性能ログ管理アプライアンスです。面倒な導入作業も不要。簡単に使い始めることができます。

■ 対応可能アプリケーション (別売) : syslog-ng Store Box™ (SSB)

<主な特長>

- ◎ HA 構成専用
- ◎ あらゆるログを超高速処理で一元管理
- ◎ ログの取りこぼしを防止
- ◎ 暗号化より安全にログを保存



高速・高信頼の統合ログ管理を仮想環境で実現

## SSB バーチャルアプライアンス

あらゆるログを高速で処理、一元管理できる syslog-ng Store Box™ (SSB) を自社サーバーへ導入できる仮想アプライアンスです。OS、および必要なアプリケーションはセットアップ済みのため、導入コストを大幅に軽減できます。

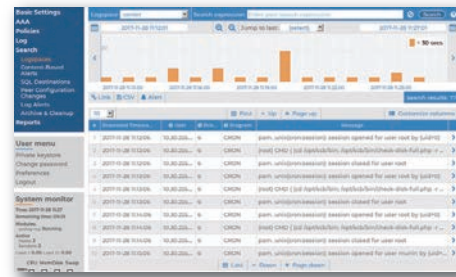
■ 対応可能アプリケーション (別売) : syslog-ng Store Box™ (SSB)

■ 仮想環境:

VMware ESX/ESXi、Microsoft Hyper-V、Microsoft Azure、Amazon Web Services

<主な特長>

- ◎ クラウド環境 Azure、AWSに対応
- ◎ 性能は仮想マシンのリソースや設定条件に依存



小規模から大規模ネットワークに対応可能な JTC オリジナルアプライアンス

## BlueVault アプライアンス (モデル H4GX/H2HGX/HS3000HGX/HS3500HGX)

小〜大規模向け

24×7 オンサイト

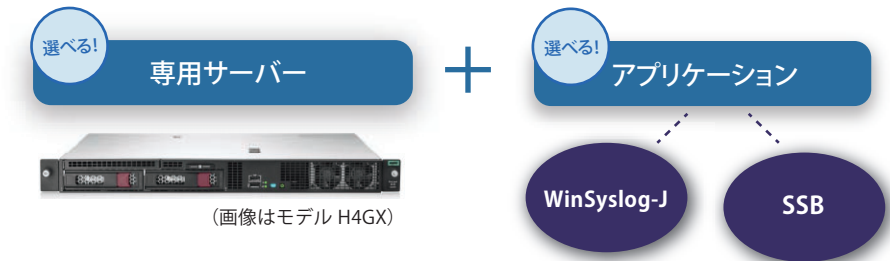
各種アプリケーションをハードウェアアプライアンスとして利用するための、ジュピターテクノロジーオリジナルのアプライアンスです。アプリケーションと BlueVault (ハードウェア) は用途や環境に応じてお選びいただけます。

■ 対応可能アプリケーション (別売):

syslog-ng Store Box™ (SSB) または WinSyslog-J すべてのパッケージ

<主な特長>

- ◎ 選べるハードウェア・アプリケーション
- ◎ 安心のハードウェア保守 (24×7 オンサイト修理)



小規模から中規模ネットワーク向け JTC オリジナル製品

## BlueVault io アプライアンス

あらゆる環境に設置可能なコンパクトな筐体に、ログ管理アプリケーションをプリインストールした、中小規模向けのジュピターテクノロジーオリジナルのアプライアンスです。下記2種からお選びいただけます。

### BlueVault io-B シスログサーバーS

小規模向け

センドバック

■ プリインストール済みアプリケーション: Syslog Watcher

<主な特長>

- ◎ あらゆる環境に設置可能な筐体サイズ
- ◎ SSD 採用



### BlueVault io-R シスログサーバーWe

中規模向け

翌営業日オンサイト

■ プリインストール済みアプリケーション: WinSyslog-J Enterprise 検索パック

<主な特長>

- ◎ オンサイトによるハードウェア保守
- ◎ HDD RAID-1 採用



モデル	SSB ハードウェアアプライアンス*		BlueVault アプライアンス				BlueVault io アプライアンス	
	3000	3500	H4GX	H2HGX	HS3000HGX	HS3500HGX	io-B シスログサーバーS	io-R シスログサーバー We
筐体	ラックマウント型サーバー(1U)		ラックマウント型サーバー(1U)					
CPU	1x Intel Xeon 3.60GHz 4Core	2x Intel Xeon Silver 2.1Ghz 8Core (=16Core)	Intel Xeon 3.3Ghz 4Core	Intel Xeon 3.5Ghz 4Core	Intel Xeon Silver 2.1Ghz 8Core	2x Intel Xeon Gold 2.1Ghz 16Core	Intel Core i3 2.4Ghz	Intel Core i3 3.5Ghz 4Core
PSU	冗長化 2 UNIT		1 UNIT	2 UNIT (ホットプラグ)	2 UNIT (ホットプラグ)	2 UNIT (ホットプラグ)	—	—
メモリー	2 x 16 GB	8 x 8 GB	16GB/ 8GB	16GB	40GB	80GB	4GB	8GB
ストレージ	4x2 TB NLSAS	9x2 TB NLSAS	2 x SATA 4TB	2 x SATA 2TB (ホットプラグ)	4 x SAS 2TB (ホットプラグ)	9 x SAS 2TB (ホットプラグ)	512GB SSD	2x1TB HDD
RAID	RAID10	RAID50	RAID1	RAID1	RAID10	RAID50	—	RAID1 (ホットプラグ)
OS	Linuxベースの独自OS		Windows Server 2016		VMware		Windows 10 IoT*	Windows 10 IoT**
アプリケーション	syslog-ng Store Box (SSB) (別売)		WinSyslog-J すべてのパッケージ (別売)		syslog-ng Store Box (SSB) (別売)		Syslog Watcher	WinSyslog-J Enterprise 検索パック
ハードウェア保守 (最長契約期間)	センドバック (5年)				24×7 オンサイト (5年)		センドバック、クイックオプション有 (5年)	翌営業日オンサイト (5年)
お問い合わせ (カスタマーポータル)	営業日 (9 - 17時)				営業日 (9 - 17時)		営業日 (9 - 17時)	

\* SSB ハードウェアアプライアンスは、同一ハードウェア2台で構成します。上記は1台の仕様となります。

\* Windows 10 Pro の選択も可能です \*\* Windows Server 2016 の選択も可能です